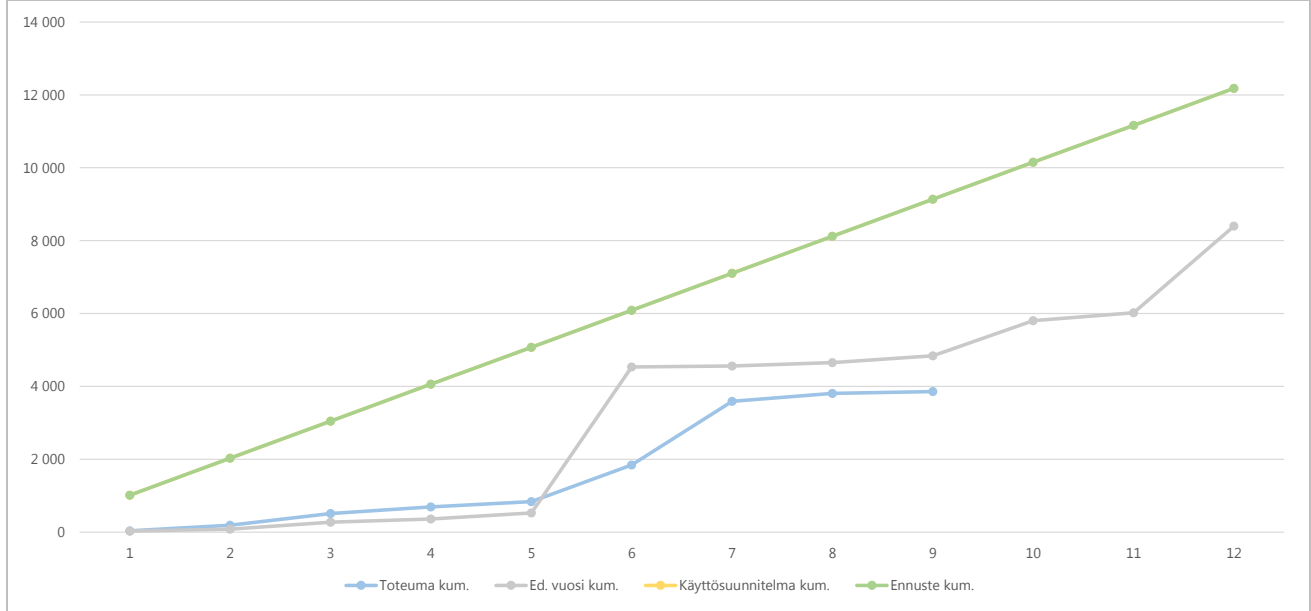


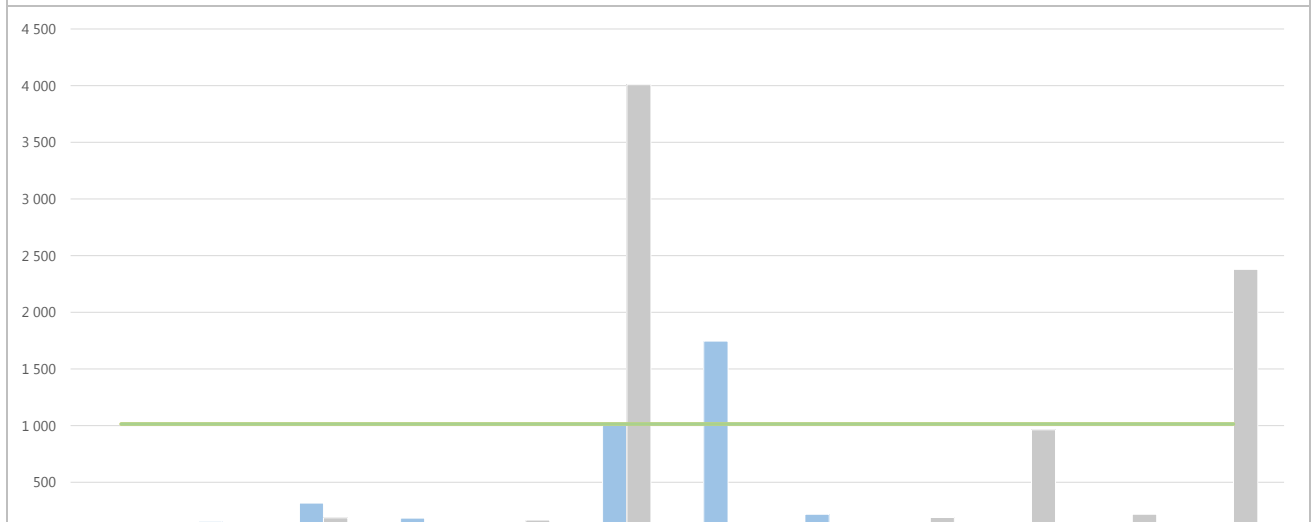
KUUKAUSIRAPORTTI

1) Tuloslaskelma (käyttötalous) 1 000 €	Kum.	Tot.	Jäljellä			Kum.	Ed. v. tot.-%		Muutos	Muutos	Kum. MKS	Ero MKS	Ero MKS
	8/2018	8/2018	MKS 2018	MKS 2018	MKS 2018	8/2017	TP 2017	TP 2017	Ed. vuosi	Ed. vuosi	8/2018	8/2018	8/2018
Toimintatuotot	3 809	219	12 181	8 372	31,3%	4 651	8 399	55,4%	-843	-18,1%	8 121	-4 312	-53,1 %
Myyntituotot	298	32	125	-173	238,5%	102	130	78,2%	196	192,1%	83	215	257,8 %
Maksutuotot	405	68	980	575	41,3%	491	933	52,6%	-86	-17,5%	653	-248	-38,0 %
Tuet ja avustukset	71	22		-71		3	49	6,1%	68	2275,5%		71	
Muut toimintatuotot	3 034	98	11 076	8 041	27,4%	4 055	7 286	55,7%	-1 021	-25,2%	7 384	-4 349	-58,9 %
Valmistus omaan käyttöön													
Toimintakulut	-5 462	-611	-8 217	-2 755	66,5%	-3 518	-5 674	62,0%	-1 944	55,3%	-5 478	16	-0,3 %
Henkilöstökulut	-2 776	-301	-3 934	-1 159	70,5%	-2 231	-3 600	62,0%	-545	24,4%	-2 623	-153	5,8 %
Palvelujen ostot	-1 196	-104	-2 179	-983	54,9%	-947	-1 528	62,0%	-248	26,2%	-1 453	257	-17,7 %
Aineet, tarvikkeet ja tavarat	-52	-5	-81	-28	64,7%	-50	-94	53,2%	-2	4,2%	-54	2	-2,9 %
Avustukset	-1 124	-150	-1 650	-526	68,1%	-14	-29	48,9%	-1 110	7879,9%	-1 100	-24	2,2 %
Muut toimintakulut	-314	-51	-373	-58	84,3%	-276	-423	65,1%	-39	14,1%	-249	-66	26,5 %
Toimintakate	-1 653	-391	3 964	5 617	-41,7%	1 134	2 725	41,6%	-2 787	-245,8%	2 643	-4 296	-53,4 %
Verotulot													
Valtionosuudet													
Rahoitustuotot ja -kulut							0						
Vuosikate	-1 653	-391	3 964	5 617	-41,7%	1 134	2 724	41,6%	-2 787	-245,8%	2 643	-4 296	-53,4 %
Poistot ja arvonalentumiset	-180	-22		180		-31	-111	27,8%	-149	484,5%		-180	
Satunnaiset tuotot ja kulut													
Tiilikauden tulos	-1 833	-414	3 964	5 797	-46,2%	1 103	2 614	42,2%	-2 936	-266,2%	2 643	-4 475	
Varausten ja rahastojen muutos													
Tiilikauden yli-/alijäämä	-1 833	-414	3 964	5 797	-46,2%	1 103	2 614	42,2%	-2 936	-266,2%	2 643	-4 475	

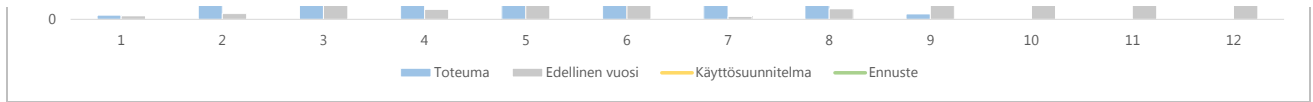
2a) Kumulatiiviset toimintatuotot
(vertailu edelliseen vuoteen, käyttösuunnitelmaan ja ennusteeseen)
1 000 €



2b) Toimintatuottojen kuukausitoteumat
(vertailu edelliseen vuoteen, käyttösuunnitelmaan ja ennusteeseen)
1 000 €

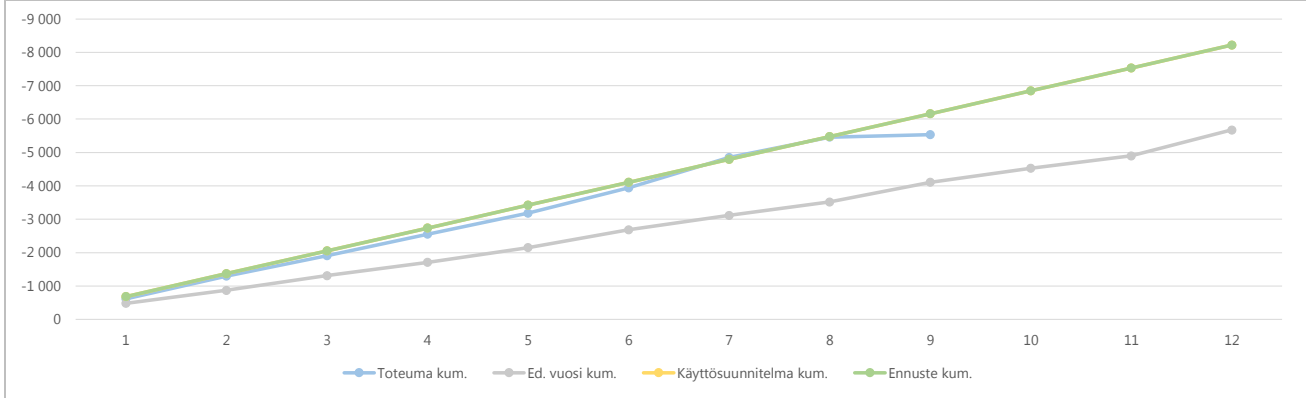


KUUKAUSIRAPORTTI

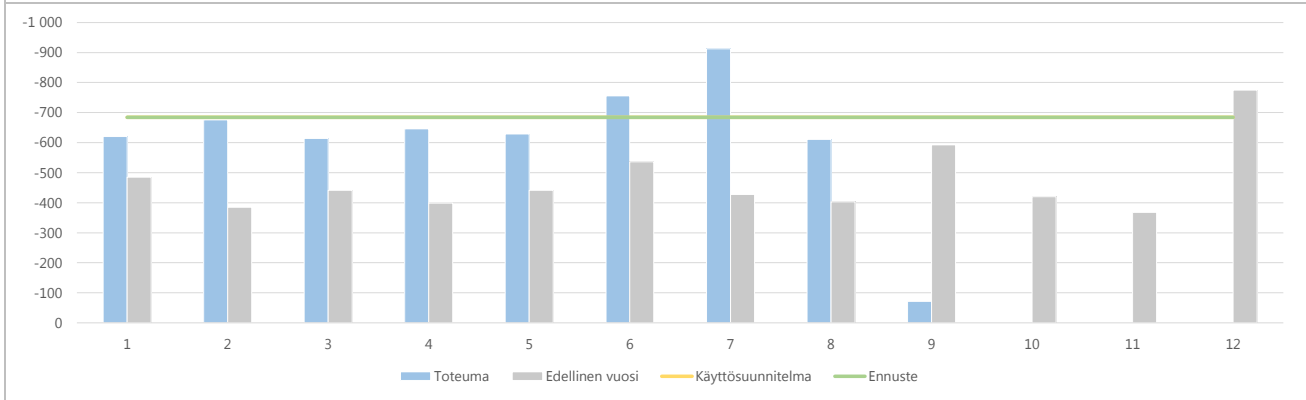


KUUKAUSIRAPORTTI

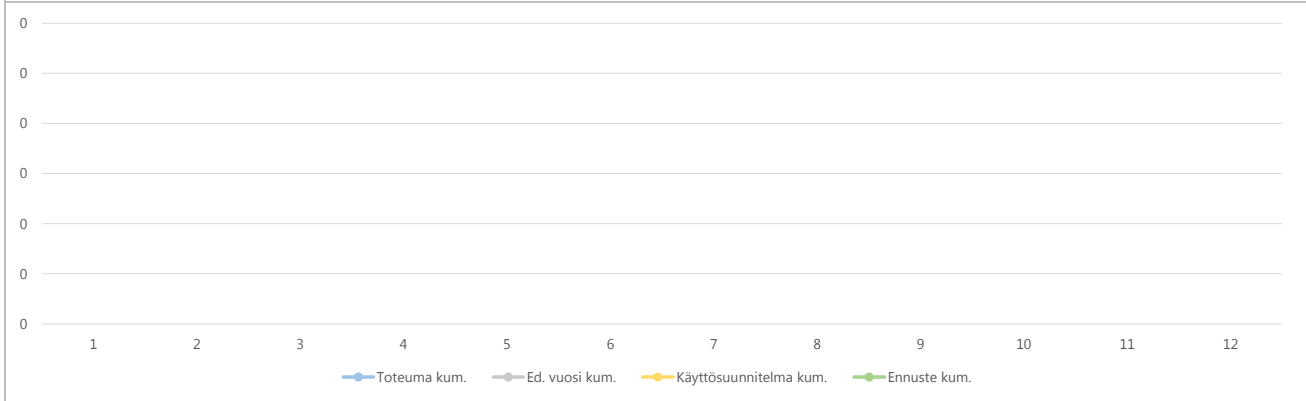
3a) Kumulatiiviset toimintakulut (sis. valmistus omaan käyttöön)
(vertailu edelliseen vuoteen, käyttösuunnitelmaan ja ennusteeseen)
1 000 €



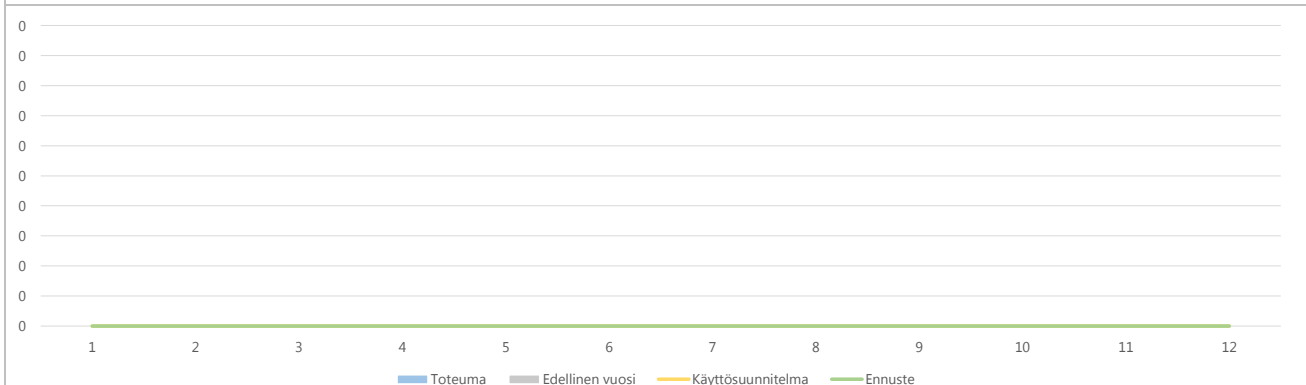
3b) Toimintakulujen kuukausitoteumat (sis. valmistus omaan käyttöön)
(vertailu edelliseen vuoteen, käyttösuunnitelmaan ja ennusteeseen)
1 000 €



4a) Kumulatiivinen verorahoitus (= verotulot + valtionosuudet)
(vertailu edelliseen vuoteen, käyttösuunnitelmaan ja ennusteeseen)
1 000 €



4b) Verorahoituksen kuukausitoteumat (= verotulot + valtionosuudet)
(vertailu edelliseen vuoteen, käyttösuunnitelmaan ja ennusteeseen)
1 000 €



KUUKAUSIRAPORTTI

— TULOS — KÄYNNIN TULOS — KÄYNNIN TULOS — KÄYNNIN TULOS

KUUKAUSIRAPORTTI

5a) Toimintatuotot yksiköittäin 1 000 €	Kum.	Tot.	Jäljellä			Kum.	Ed. v. tot.-%		Muutos	Muutos	Kum. MKS	Ero MKS	Ero MKS
	8/2018	8/2018	MKS 2018	MKS 2018	MKS 2018	8/2017	TP 2017	TP 2017	Ed. vuosi	Ed. vuosi	8/2018	8/2018	8/2018
1835 KUNTAKEHITYS JA TEKNIKAN TOIMIALA	3 809	219	12 181	8 372	31,3%	4 651	8 399	55,4%	-843	-18,1%	8 121	-4 312	-53,1 %
18357 KUNTAKEHITYSLAUTAKUNTA	3 809	219	12 181	8 372	31,3%	4 651	8 399	55,4%	-843	-18,1%	8 121	-4 312	-53,1 %
183160 Kuntakehitys	239	40		-239		2	33	5,3%	237	13640,5%		239	
183500 Rakennusvalvonta	246	45	470	224	52,4%	374	592	63,2%	-127	-34,1%	313	-67	-21,4 %
183510 Hallinto- ja asiakaspalvelu	2	2		-2		1	1	77,1%	1	124,1%		2	
183580 Kuntasuunnittelu	3 321	132	11 711	8 390	28,4%	4 275	7 773	55,0%	-954	-22,3%	7 807	-4 486	-57,5 %
Yhteensä	3 809	219	12 181	8 372	31,3%	4 651	8 399	55,4%	-843	-18,1%	8 121	-4 312	-53,1 %

KUUKAUSIRAPORTTI

5a) Toimintakulut yksiköittäin 1 000 €	Kum.	Tot.	Jäljellä			Kum.	Ed. v. tot.-%		Muutos	Muutos	Kum. MKS	Ero MKS	Ero MKS
	8/2018	8/2018	MKS 2018	MKS 2018	MKS 2018	8/2017	TP 2017	TP 2017	Ed. vuosi	Ed. vuosi	8/2018	8/2018	8/2018
1835 KUNTAKEHITYS JA TEKNIKAN TOIMIALA	-5 462	-611	-8 217	-2 755	66,5%	-3 518	-5 674	62,0%	-1 944	55,3%	-5 478	16	-0,3 %
18357 KUNTAKEHITYSLAUTAKUNTA	-5 462	-611	-8 217	-2 755	66,5%	-3 518	-5 674	62,0%	-1 944	55,3%	-5 478	16	-0,3 %
183160 Kuntakehitys	-2 582	-354	-3 876	-1 294	66,6%	-1 077	-1 711	62,9%	-1 505	139,8%	-2 584	2	-0,1 %
183500 Rakennusvalvonta	-294	-41	-505	-211	58,2%	-274	-437	62,6%	-20	7,3%	-337	43	-12,8 %
183510 Hallinto- ja asiakaspalvelu	-805	-38	-1 022	-217	78,8%	-628	-1 125	55,8%	-177	28,2%	-681	-124	18,2 %
183580 Kuntasuunnittelu	-1 781	-178	-2 814	-1 032	63,3%	-1 539	-2 401	64,1%	-242	15,7%	-1 876	94	-5,0 %
Yhteensä	-5 462	-611	-8 217	-2 755	66,5%	-3 518	-5 674	62,0%	-1 944	55,3%	-5 478	16	-0,3 %